

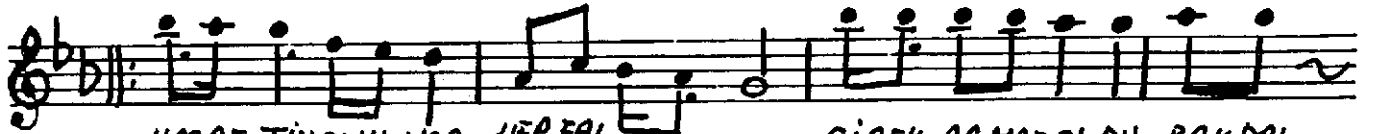
NIHAVEND  
SOFYAN

"ÖZLEDİM SENİ" Müzik: İlpin SOYSEV  
Söz: Dr. Eyüp GÖKSU

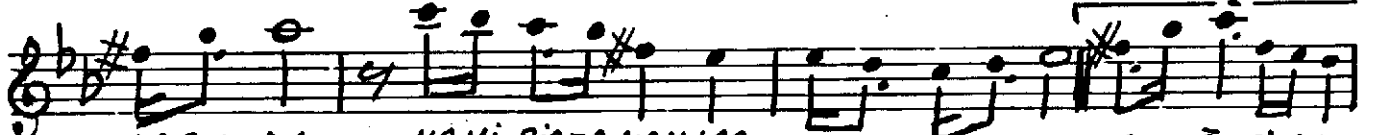
♩ = 112



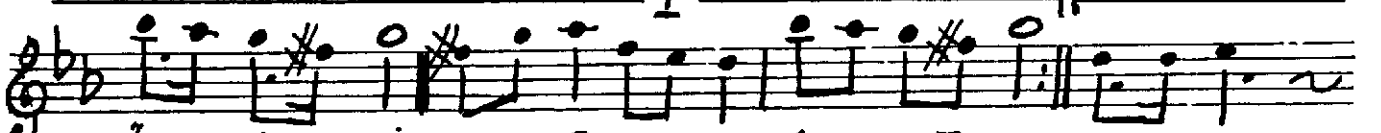
Aranma



HASRE TINÇIKI YOR HEPTAL LARIM DA GİÇEK AÇMAZOLDU BAKDAL



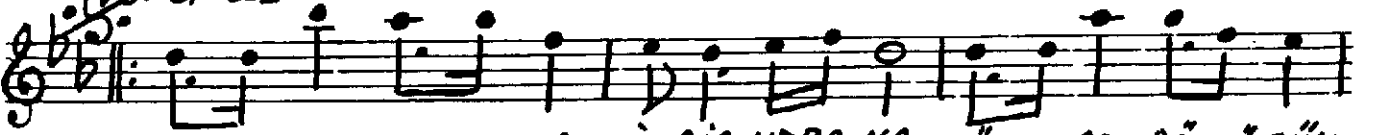
LARIM DA HANI BİRZAMANLAR ŞU KOL LARIM DA YATTI GİBİ GEL



ÖZ LE DİMSE Nİ - S A Z - YATTI Gİ



Gİ Bİ GEL ÖZ LE DİMSE Nİ - S A Z -



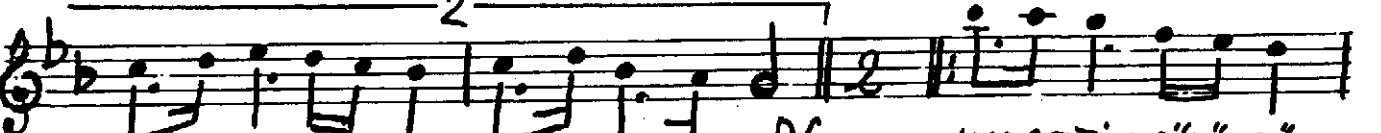
AY RI- LİK ~~SENİ~~ Nİ İ QIR MEBA NA KÜLE RE DÖNMÜ ŞÜM



HEP YA NA YA NA - SEV DÂ MA KOŞAR KEN TO ZU DUMA NA KATTI Gİ



Gİ Bİ GEL ÖZ LE DİMSE Nİ - S A Z -



KATTI Gİ Bİ GEL ÖZ LE DİMSE Nİ D.C. HASRETİN BÜYÜ DÜ

FINALDE 2 TEKRAR

SON

DAĞ LAR DAN YÜ CE ÖY LE MI OL MA LI İN SAN SE VİN CE  
GÖZÜ MÜN İ Çİ NE AY NI O GE CE BAK TI Ğ İN Gİ Bİ GEL  
ÖZ LE DİM SE Nİ - S A Z -  
BAK TI Ğ İN Gİ Bİ GEL ÖZ LE DİM SE Nİ - S A Z -

HASRETİN ÇIKIYOR HER FALLARIMDA  
ÇİÇEK ARMAZ OLDU BAK DALLARIMDA  
HANI BİR ZAMANLAR ŞU KOLLARIMDA  
YATTIĞIN GİBİ GEL ÖZLEDİM SENİ

\* \* \*

SEHRİNİ AYRILIK RÜZGARI İÇİRME BANA  
KÜLLERE DÖNMÜŞÜM HER YANAYANA  
SEVDAMA KOŞARKEN TOZU DUMANLA  
KATTIĞIN GİBİ GEL, ÖZLEDİM SENİ

\* \* \*

HASRETİN BÜYÜDÜ DAĞ LAR DAN YÜ KE  
ÖY LE MI OL MA LI İN SAN SE VİN CE  
GÖZÜ MÜN İ Çİ NE AY NI O GE CE  
BAK TI Ğ İN Gİ Bİ GEL, ÖZLEDİM SENİ

Dr. Eyüp Böksü